



## Das Jahresprogramm Freizeit Inklusive 2025

[mll-saar.de](http://mll-saar.de)



## Das Team von Freizeit Inklusive:



Lisa Dietz  
0681/68797-61  
lisa.dietz@mll-saar.de



Jan Escher  
0681/68797-27  
jan.escher@mll-saar.de



Julia Jungbluth  
0681/68797-48, julia.  
jungbluth@mll-saar.de



Nina Kubera  
0681/68797-70  
nina.kubera@mll-saar.de



Sven Trittschack  
0681/68797-21, sven.  
trittschack@mll-saar.de



Sylvia Trittschack  
0681/68797-43, sylvia.  
trittschack@mll-saar.de

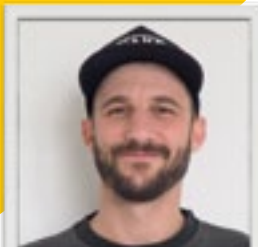
## Unser Team im FuD



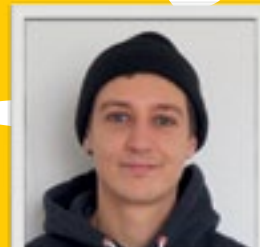
Thomas Blaumeiser



Christine Hoffmann



Kevin Klein



Alexander Kurz

## Inhaltsverzeichnis

Vorwort .....	4
Unser Ziel ist Inklusion .....	4
Freizeit Inklusive .....	10
Freiraum .....	13
Erlebnistour .....	16
Unsere Angebote für Gruppen.....	18
Festivals .....	28
Workshops und Ausflüge .....	30
Regional und aufregend:	
Unsere Wochenend-Kurzurlaube .....	33
Regional und etwas weiter –	
unsere Reisen 2025 .....	36
Ferien-Abschluss-Spektakel.....	42
Fortbildungen für Assistent*innen	
und Interessierte .....	43
Geschäftsbedingungen .....	44
Unsere Partner 2025 .....	50
Danksagungen/Impressum .....	51

## Unser Ziel ist Inklusion

Inklusion ist ein Menschenrecht!

Inklusion bedeutet die uneingeschränkte Teilhabe aller Menschen in allen Bereichen der Gesellschaft.

Alle Menschen haben die gleichen Rechte.

Alle Menschen können selbst über ihr Leben bestimmen.

Wir bieten und entwickeln gesellschaftliche Strukturen, Kulturen und Praktiken.

Wir bauen Barrieren beim Spielen, Lernen, Arbeiten, Leben und Wohnen ab.

Wir unterstützen mit zahlreichen Beratungs- und Assistenzangeboten.

### Unterstützen Sie unsere Arbeit mit Ihrer Mitgliedschaft im MLL e.V.

Der MLL e.V. vertritt die Interessen zahlreicher Eltern von Kindern, Jugendlichen und jungen Erwachsenen mit Beeinträchtigung. Seit seiner Gründung im Jahr 1984 setzt sich MLL als ebenso tatkräftiger wie anerkannter Akteur für eine inklusive Gesellschaft ein und fördert mit seiner täglichen Arbeit mit Diskussionen, Fachtagungen und engagierter Öffentlichkeitsarbeit die gesellschaftliche Teilhabe von Menschen mit Behinderung.



**Mitglied werden:** <https://www.mll-saar.de/ueber-uns/mitglied-werden/>

### Die Bereiche von Miteinander Leben Lernen gGmbH:

#### Frühförderung

Miteinander entwickeln, bewegen, aufbauen!

Jeder hat ein Recht auf Gesundheit.

Die Interdisziplinäre Frühförderstelle bietet Familien von der Geburt ihrer Kinder bis zur Einschulung Hilfe und Unterstützung. Frühförderung bedeutet, das Kind frühestmöglich in seiner Entwicklung zu erkennen und zu fördern.

Wie sieht die konkrete Unterstützung aus?

- Ermittlung des Förderbedarfs
- Beratung und Anleitung der Eltern, Kita und anderen Beteiligten
- Spielerisch therapeutische Angebote
- Einzelförderung nach Absprache zu Hause, in der Frühförderstelle oder in der Kita
- Kooperation mit Ergotherapie, Logopädie, Physiotherapie

Wer bezahlt die Leistung?

- Landesamt für Soziales
- Krankenkasse

Wir bieten diese Leistung zusammen mit dem Diakonischen Werk Saar und der Caritas an.

Kontakt:  
Interdisziplinäre Frühförderstelle  
Im Bahnhof Burbach  
Hochstraße 74  
66115 Saarbrücken

Tel: 0681/ 755904- 71  
Fax: 0681/ 755904- 77

[eva-fellinger@dwsaar.de](mailto:eva-fellinger@dwsaar.de)  
[fruehfoerderung@dwsaar.de](mailto:fruehfoerderung@dwsaar.de)

#### Arbeitsstelle für Integrationspädagogik (Afi)

Miteinander spielen, leben und lernen!

Jeder hat ein Recht auf Bildung.

Kinder sind verschieden und entwickeln sich unterschiedlich. Manche stoßen dabei auf Barrieren, die ihnen das Spielen und Lernen erschweren oder ihre Teilhabe einschränken. Die Mitarbeiter\*innen der Afi unterstützen gemeinsam mit den Kita-Fachkräften die Kinder individuell in ihrer Entwicklung und die Begegnung aller Kinder. Dabei berücksichtigen sie insbesondere die Bedingungen und Beziehungen in der Gruppe. Die Kinder erleben sich in ihrer Unterschiedlichkeit und lernen von- und miteinander.

Wie sieht die konkrete Unterstützung aus?

- Beratung von Kindertagesstätten und Eltern bei der Aufnahme von Kindern und beim Übergang in die Grundschule
- Ermittlung des individuellen Teilhabe- und Entwicklungsbedarfs
- Suche nach Ressourcen im Umfeld des Kindes und von Unterstützungsmöglichkeiten für Kita und Familie
- Mitarbeit in der Kindergruppe
- Gemeinsame Gestaltung pädagogischer Prozesse
- Anbahnung von Begegnungen
- Zusammenarbeit mit Familien
- Erstellung von Teilhabe- und Entwicklungsberichten
- Kooperation mit Therapeut\*innen, Ärzt\*innen, Früherzieher\*innen

Wer bezahlt die Leistungen?

- Landesamt für Soziales
- Jugendamt

Wo sind wir zuständig?

- Regionalverband Saarbrücken
- Kreis St. Wendel

### Schulassistentenz

Miteinander lernen – Mitmachen, Mitreden, Mitarbeiten!  
Jeder hat das Recht auf Bildung in der Gemeinschaft.

Die Schulassistentenz bietet Unterstützung beim Besuch von Bildungseinrichtungen. Schulassistent\*innen begleiten Lernende mit Anspruch auf Teilhabeleistungen in allen Schulformen und im Studium. Die Aufgaben, Organisation und Personalisierung orientieren sich an den individuellen Bedarfen der Lernenden. Sie werden in Abstimmung mit den gesetzlichen Vertretungen, dem zuständigen Leistungsträger und der Schule festgelegt. Unser Angebot der Schulassistentenz ist saarlandweit.

Wie sieht die konkrete Unterstützung aus?

- Begleitung im Unterricht, in den Pausen und bei schulischen Veranstaltungen
- Begleitung während des Studiums
- Wegebegleitung
- Förderung sozialer Kontakte und Beziehungen
- Emotionale Unterstützung
- Förderung der Selbstständigkeit
- Pflegerische Tätigkeiten

Wer bezahlt die Schulassistentenz?

- Landesamt für Soziales
- Jugendamt
- Krankenkasse

Kontakt für alle Standorte:  
David Schreiber  
david.schreiber@mll-saar.de

Tel: 0681/ 68797- 90  
Fax: 0681/ 68797- 44

Kontakt:  
Judith Martin  
judith.martin@mll-saar.de  
Tel: 0681/ 68797- 15  
Fax: 0681/ 68797- 44

Milena Trepic  
milena.trepic@mll-saar.de  
Tel: 0681/ 68797- 25  
Fax: 0681/ 68797- 44

### Berufsvorbereitung Inklusive (BvI)

Miteinander Arbeiten – Interessen und Potentiale finden!  
Jeder hat ein Recht auf Arbeit und Beschäftigung.

Die Berufsvorbereitung Inklusive begleitet junge Menschen mit Anspruch auf Teilhabeleistung in die Arbeitswelt. Ziel der beruflichen Orientierung und Qualifizierung ist ein Ausbildungs- oder Arbeitsplatz auf dem allgemeinen Arbeitsmarkt. Durch individuelle Praktika und Coaching unterstützen wir die selbstbestimmte Gestaltung der beruflichen Zukunft und beraten Arbeitgeber.

Wie sieht die konkrete Unterstützung aus?

Beratungsangebote

- Beratung in der Schule
- Teilnahme an Elternabenden
- Infoveranstaltungen (online/präsent)
- Erstgespräche bei MLL
- Möglichkeiten der Hospitation
- Telefonische Beratung

Interne Berufsqualifizierung

- Mobilitätstraining (während der gesamten Maßnahme)
- Persönliche Zukunftsplanung
- Bewerbungstraining
- Transfer zwischen Theorie und Praxis
- Interessenerkundung anhand berufsbezogener Module
- Kompetenzfeststellung

Jobcoaching

- Suche nach Praktika
- Begleitung der Praktika
- Unterstützung bei der Einarbeitung
- Unterstützung bei der Qualifizierung
- Unterstützung bei der Vermittlung
- Stellung von Hilfsmitteln
- Regelmäßiger Austausch mit allen Beteiligten

Ausbildung

- Stütz- und Förderunterricht
- Jobcoaching
- Führung des Berichtshefts
- Prüfungsvorbereitung

Schulungen/Programme

- Seminartag
- Politische Bildung
- Betriebsbesichtigungen
- Regelmäßiger Besuch im Fitnessstudio
- Sicherheitsunterweisung
- PC-Workshop
- Profil-Pass
- Gesundheitsbelehrung

### Angebot an Familien

- Begleitung bei Behördengängen
- Regelmäßige Elterngespräche
- Hilfestellung bei Antragstellung
- Telefonischer Austausch
- Vermittlung zu Beratungsstellen bei speziellen Anliegen

### Angebot an Betriebe

- Professionelle Beratung vor und während der Praktika
- Unterstützung bei der Einarbeitung und Qualifizierung der Heranwachsenden unter Berücksichtigung der Wünsche und Bedürfnisse des Betriebes
- Informationen über finanzielle Förderung sowie die Herstellung notwendiger Kontakte

### Welche Maßnahmen führen wir durch?

- Berufsbildungsbereich, Dauer 27 Monate
- Berufsvorbereitende Bildungsmaßnahmen, Dauer 12 bis 24 Monate
- Reha-spezifische Ausbildung (kooperative und assistierte Ausbildung)
- Unterstützte Beschäftigung, Dauer 2-3 Jahre

### Wer bezahlt die Leistungen?

- Agentur für Arbeit

### Wo sind wir zuständig?

- In allen Landkreisen des Saarlandes

Kontakt:  
Vanessa Büchy  
vanessa.buechy@mll-saar.de  
Tel: 0681/ 68797- 30  
Fax: 0681/ 68797- 44

### Wohnen Inklusive (WI)

Miteinander wohnen – Leben, Lachen, Bestimmen!

Jeder hat das Recht auf unabhängige Lebensführung und Einbeziehung in die Gemeinschaft

Inklusives Wohnen bedeutet, so leben zu können, wie man will und Teil der Gesellschaft zu sein. In den inklusiven WGs leben Menschen mit und ohne Anspruch auf Teilhabeleistungen zusammen, selbstbestimmt und nach ihren Wünschen.

### Wie sieht die konkrete Unterstützung aus?

- Pädagogische und pflegerische Assistenz individuell nach Wunsch, Umfang und Zeit
- Psychosoziale und emotionale Begleitung
- Unterstützung bei der Haushaltsführung
- Gestaltung des Gemeinschaftslebens
- Begleitung bei Freizeit und kulturellen Aktivitäten
- Unterstützung der Gesundheitspflege
- Entwicklung von Wohn- und Lebensperspektive
- Einbezug des Lebensumfeldes
- Bereitstellung barrierefreien Wohnraums

### Wer bezahlt die Leistungen?

- Landesamt für Soziales
- Pflegeversicherung
- Örtliche Träger der Sozialhilfe

Kontakt:  
Miriam Wolter  
miriam.wolter@mll-saar.de  
Tel.: 0681/ 68797- 26  
Fax: 0681/ 68797- 44

Pflegedienstleitung:  
Elisabetta Fiorentino  
elisabetta.fiorentino@mll-saar.de  
Tel.: 0681/ 68797-68

Andrea Fauß  
andrea.fauss@mll-saar.de  
Tel: 0681/ 68797- 55



### Und nun der Bereich, der hier sein Jahresprogramm vorstellt:

#### Freizeit Inklusive (FI)

##### Raus aus dem Haus und rein in den Freiraum

Damit Kinder, Jugendliche und junge Erwachsene ihre Freizeit selbstbestimmt mit Gleichaltrigen verbringen können, sind Angebote notwendig, die an ihre Interessen anknüpfen. Bei Freizeit Inklusive haben die Teilnehmer\*innen ein Mitspracherecht bei der Programmplanung. Auch 2025 orientiert sich das Jahresprogramm an den Wünschen derjenigen, die bei uns mitmachen.

Freizeit Inklusive bietet barrierefreie Erlebnisse, Gruppenangebote, Reisen und Workshops. Freizeit Inklusive bietet auch Einzelassistenzen im Familienunterstützenden Dienst an.

Alle sind zu den Angeboten von Freizeit Inklusive herzlich willkommen.

Wir wollen, dass alle ihre Freizeit so gestalten können, wie sie es sich wünschen. Ihr sagt uns, was ihr wollt und wohin ihr wollt.

Wir kümmern uns um die passende Unterstützung:

- wir begleiten euch zu Eurem Lieblingsfußballverein
- wir fahren mit Euch zum nächsten Konzert
- mit uns könnt ihr barrierefrei verreisen

Und selbstverständlich gibt es auch 2025 wieder unsere offenen Angebote im Freiraum und vielfältige Gruppenangebote.

##### Unsere Vorgehensweise

Wir leben einen wertschätzenden Umgang in unserem Team aus haupt- und ehrenamtlichen Mitarbeiter\*innen, mit unseren Teilnehmenden, mit unseren Kunden und Partnern. Wir sind motiviert, individuelle Lösungen für den jeweiligen Bedarf zu finden. Schulungen passen wir prozessorientiert an die jeweiligen Fragestellungen an. In unserem Kinder- und Jugendzentrum „Freiraum“ bieten wir einen barrierefreien, offenen Treffpunkt für Kinder und Jugendliche mit und ohne Behinderung an, auch am Wochenende.

##### Unsere Schwerpunkte

- Familienunterstützender Dienst, auch Assistenz im „Freiraum“
- Beratung, Pflegeberatung und Entlastung
- Gruppenreisen, Reisebegleitung und Freizeitgestaltung
- Gruppenaktivitäten und Angebote im inklusiven Kinder-

und Jugendzentrum „Freiraum“

- Für Organisationen und Vereine: Beratung zu inklusiven Prozessen
- Qualifizierung rund um die Themenbereiche Inklusion/ Integration/ Erlebnispädagogik
- Erlebnistouren und Veranstaltungen sowie individuelle Angebote mit unserem Kletterturm
- Förderung der aktiven Mitarbeit am gesellschaftlichen Leben

##### Freiräume im Alltag schaffen – mit unserem Familienunterstützenden Dienst (FUD)

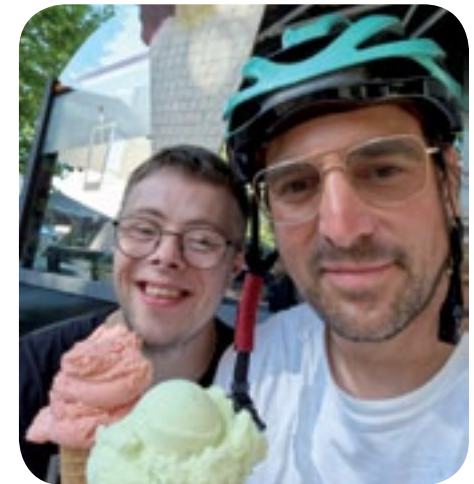
Jeder Mensch ist anders, jeder Mensch hat andere Wünsche, jeder Mensch hat andere Ziele. Für uns bedeutet Inklusion, dass jeder ganz natürlich dazu gehört.

Wir unterstützen Kinder, Jugendliche und Erwachsene mit Behinderung dabei, ihre Wünsche zu erfüllen und ihre Ziele zu erreichen, also einfach dazu zu gehören.

Kinder mit Behinderungen brauchen oft besonders viel Geduld, Aufmerksamkeit und Zeit. Wir schaffen Freiräume für Eltern und andere Familienangehörige. Wir übernehmen die Assistenz beim Spielen, bei Veranstaltungen, beim Sport.

So stärkt unser Familienunterstützender Dienst das gesamte Familiensystem.

- Kinder und Jugendliche mit Behinderung können ihre Freizeit selbstbestimmter gestalten.
- Eltern und Familienangehörige werden entlastet.



Die Einsätze des Familienunterstützenden Dienstes finden stunden- oder tageweise, abends und an Wochenenden statt – ganz flexibel oder regelmäßig. Auch wer von seinen Aktivitäten nach Hause gebracht werden möchte, wird von uns unterstützt. Wir beraten persönlich, vertraulich und kompetent – in unseren Räumen, aber auch bei Ihnen zu Hause. Bei Fragen rund um die Pflege informieren wir Sie über die Leistungen, die Ihnen zustehen.

Wir unterstützen Sie beim Ausfüllen der oftmals komplizierten Formulare. Wir begleiten Sie auf dem Weg zu einem Pflegegrad und stehen Ihnen bei der Organisation der Hilfen, die für Sie in Frage kommen, zur Seite. Wir entlasten Sie als Eltern und Angehörige, bieten Beratungen und die Möglichkeit zum Erfahrungsaustausch.

Die Persönliche Assistenz im Familienunterstützenden Dienst kann finanziert werden:

- über die Pflegeversicherung § 39 SGB XI Verhinderungshilfe und § 45 SGB XI Entlastungsbetrag sowie Umwidlungsmöglichkeiten
- über die Eingliederungshilfe § 53 und 54 SGB XII und Persönliches Budget
- privat

Wir beraten unsere Mitglieder umfassend von der Antragstellung bis zur Genehmigung. Falls gewünscht, können wir den Familienunterstützenden Dienst mit einer Vielzahl von Aktivitäten ausgestalten, zu denen unsere Assistent\*innen die Begleitung übernehmen, z.B.:

- Barrierefreie sportliche Aktivitäten
- Kulturelle Veranstaltungen wie z. B. Kino, Theater, Ausstellungen
- Musizieren, Tanzen oder Tanztheater
- Besuche in Café, Kneipe oder Disco, z. B. Nachtschwärmer
- Shopping, Sightseeing oder Wellness
- Ausflüge
- Workshops,
- Aktivitäten in unserem Kinder- und Jugendtreff „Freiraum“



### Freiraum, unser inklusiver Kinder- und Jugendtreff

#### Barrierefrei und Inklusiv Zentral und gut erreichbar Für Kinder und Jugendliche mit und ohne Behinderung

Seit 2021 gibt es unseren Freiraum, den barrierefreien, inklusiven und offenen Kinder- und Jugendtreff. Dort gibt es Platz zum Spielen, die Möglichkeit, sich zu treffen, Musik zu hören und Freundschaften zu schließen.



Auf Anfrage könnt ihr in den Freiraum kommen,

- um zu spielen
- um Musik zu hören
- um eure Freunde zu treffen
- um Sport- oder Kreativangebote wahrzunehmen
- um an neuen Projekten teilzunehmen
- um so richtig viel Spaß zu haben

Im Freiraum wird gespielt, gechillt, gefeiert. Aber wir gestalten den Freiraum auch selbst immer weiter.



Kommt gerne zu unserer Kreativgruppe für den Außen- und Innenbereich. Wir pflanzen, bauen, streichen, ganz nach Euren Ideen!

## Raus aus dem Haus... und rein in den Freiraum

### Freiraum – Persönlicher Frei Raum für alle

In unseren barrierefreien und zentralen Räumen können wir Schulungen und Konferenzen anbieten. Gerne überlassen wir die Räumlichkeiten gegen eine Nutzungsgebühr auch unseren Partnern.

#### Freiraum bietet:



- Jugendtreff, Kindererlebniszentrum mit Innen- und Außenbereich
- Elterncafé und Treffpunkt im Sozialraum
- Assistenzdienstleistungen (Familienunterstützender Dienst)
- Veranstaltungsräume für Konzerte, Theateraufführungen oder Disco
- Peer zu Peer Beratung
- Sensibilisierung für Behinderung
- Workshops nach Bedarf
- Ruhezeiten
- Bewegungslandschaft für Kinder und Offene Gruppen zu verschiedenen Themen
- Barrierefreie Küche, Kochtreffs und Kochworkshops
- Jugendkultur
- Projekte zu Sport, Kunst, Musik und Film
- Erweiterung der Erlebnistour



Alle sind in unserem Freiraum herzlich willkommen. Nicht alle Aktivitäten stehen im Jahresprogramm 2025. **Einzelne Veranstaltungen werden von uns per E-Mail ausgeschrieben.** Kindern und Jugendlichen stehen wir mit Assistenz für ihren Unterstützungsbedarf gerne zur Seite. Die Kosten für den Assistenzbedarf finden Sie in unseren Geschäftsbedingungen. Wegebegleitung auf Anfrage.

#### Freiraum

Dudweiler Landstraße 7, 66123 **Saarbrücken**  
(Zufahrt über Am Homburg, Wallotstraße)  
♿ rollstuhlgerecht

#### Bei uns ist Vielfalt Normalität

Wir arbeiten eng mit dem Landessportverband des Saarlandes zusammen und haben ein Netzwerk mit Vereinen aufgebaut.

Suchen Sie Sportmöglichkeiten für sich oder Ihr Kind? Brauchen Sie Unterstützung, damit Sie oder Ihr Kind im wohnortnahen Sportverein trainieren können?

Wer Interesse an Sport und Bewegung hat, egal in welcher Form, findet bei uns die richtigen Ansprechpartner\*innen.

Eine Assistentin oder ein Assistent begleitet Sie oder Ihr Kind zum Training und unterstützt individuell.







Die Erlebnistour ist ein Projekt von Freizeit Inklusive. Sie besteht aus einem mobilen Kletterturm, einer Höhlenlandschaft und einer Boulderwand. Zusätzlich ist sie mit einem Rollstuhlparcours und einer Bewegungslandschaft aus inklusiven Kooperations- und Teamspielen ausgestattet. Die Erlebnistour will als zusätzliches Angebot die Inklusion an Schulen, in Vereinen und Organisationen weiter voranbringen.

Die Erlebnistour ermöglicht Selbsterfahrung und Perspektivenwechsel, Teamerlebnisse und Grenzerfahrungen. Und die Erlebnistour macht einfach Spaß – den Größeren und den Kleineren, denn sie bezieht alle Interessierten in die Aktionen ein, damit das Thema Inklusion zum Thema für alle wird.

Von April bis Oktober kann die Erlebnistour von Schulen, Kindertagesstätten, Unternehmen, Vereinen, aber auch privat gebucht werden. Ganz individuell gestalten wir Ihre Aktion stunden- oder tageweise, für einen Team Tag, ein Betriebs- oder Schulfest oder eine Veranstaltung.

Unsere Preisliste und nähere Informationen erhalten Sie unter 0681/ 68797- 70.



### Service für Menschen mit Behinderung: mobisaar Lotsen begleiten Menschen mit Behinderung

Mit dem Lotsenservice von mobisaar können Menschen mit Behinderung Bus und Bahn nutzen. Sie werden am Wunschort abgeholt und zum Zielort begleitet. Wir finden, dass diese kostenlose Dienstleistung ein weiterer Schritt zu mehr Teilhabe an einem gesellschaftlichen Leben mit weniger Barrieren ist und organisieren gerne alles Weitere für Sie.

### Unser Fest im Freiraum 28. Juni 2025, 12:00 bis 18:00 Uhr

Wir feiern gerne mit euch. Deshalb machen wir jedes Jahr ein großes Fest zusammen.

Auch in diesem Jahr

- stellen sich unsere Gruppen vor
- könnt ihr am Kletterturm klettern und die Höhlengänge ausprobieren
- könnt ihr Spaß haben mit Erlebnisspielen
- könnt ihr euch über unser Angebot informieren und in unsere Gruppen reinschnupern
- oder einfach nur gut essen, trinken, nette Leute kennenlernen und mit uns feiern

**Ort: Freiraum Saarbrücken**

♿ rollstuhlgerecht



## Unsere Angebote für Gruppen



### Tanzen

Für alle ab 14 Jahren

Standard, Hip Hop oder Salsa, Einzel- oder Paartanz – und in der Pause mit Freunden zusammen sein und Spaß haben. Genau das Richtige für den Samstagvormittag!

**Jeden 2. und 4. Samstag im Monat von 10:30 bis 12:00 Uhr**  
(bei Veranstaltungen der Tanzschule können vereinzelte Termine verschoben werden)

**Ort:** Tanzschule Bootz- Ohlmann ADTV  
Europaallee 4a, 66113 **Saarbrücken**  
♿ rollstuhlgerecht

**Kosten:**  
Schnupperstunde kostenlos  
Eigenanteil (Monatsbeitrag): 23,00 €  
ermäßigt: 17,50 €

Assistenzanteil: Die Kosten für den Assistenzbedarf finden Sie in unseren Geschäftsbedingungen. Wegebegleitung auf Anfrage.



### Chance to Dance

Tanztheater

Tanzen!  
Improvisieren!  
Nette Menschen kennenlernen!

Frei nach Musik bewegen, Tanztheater ausprobieren und zusammen ein Tanzstück aufführen. Das ist Chance to Dance!  
Vorkenntnisse sind nicht erforderlich.  
Ihr braucht nur Lust auf Bewegung und Musik.

**Für Kinder von 6 bis 12 Jahren:**  
**Freitags, 17:15 bis 18:15 Uhr**

**Für alle ab 13 Jahren**  
**Freitags, 18:30 bis 20:00 Uhr**

**Ort:** Mutanth Tanztheater im Movimento  
Dudweiler Landstraße 141, **Saarbrücken**

♿ für Rollstuhlfahrer\*innen besonders geeignet!

**Kosten:**  
Schnupperstunde kostenlos  
Eigenanteil (Monatsbeitrag): 23,00 €  
ermäßigt: 17,50 €

Assistenzanteil: Die Kosten für den Assistenzbedarf finden Sie in unseren Geschäftsbedingungen. Wegebegleitung auf Anfrage.



## Unsere Angebote für Gruppen



### Hip Hop und mehr

Für alle ab 13 Jahren

**Mittwochs, 17:00 bis 18:00 Uhr und 18:00 bis 19:00 Uhr**

In Kooperation mit Hip Hop Weltmeister Marc Lahutta

Tanzen macht Spaß, Tanzen macht fit und Tanzen bringt gute Laune. Wir laden Euch ein zu unserem inklusiven Angebot im Move on Dance Studio in Dillingen. Auf was wartet Ihr noch?

**Ort:** Move on Dance Studio  
Pachtener Straße 32, **Dillingen**  
♿ bedingt rollstuhlgerecht

**Kosten:**  
Schnupperstunde kostenlos  
Eigenanteil (Monatsbeitrag): 18,00 €  
ermäßigt: 15,00 €

**Assistenzanteil:**  
Assistenzanteil: Die Kosten für den Assistenzbedarf finden Sie in unseren Geschäftsbedingungen. Wegebegleitung auf Anfrage

**Inlineskaten auf der Rollschuhbahn in Saarbrücken –  
eine Kooperation mit dem Skate Network Saar e.V.**  
Ein Angebot für alle Skateinteressierten ab 7 Jahren

NEU



**Freitags von 15:00 bis 17:00 Uhr**  
**Start ist der 07.03.2025**

Wir starten mit einem offenen Beginn von  
15:00 bis 15:30 Uhr mit Aufwärmen und Umziehen.

Start des Trainings ist um 15:30 Uhr.

Spiele, Übungen und kleine Wettbewerbe wechseln sich ab. Das Training baut nicht aufeinander auf, somit kann man jederzeit einsteigen. Eigene Skates, Schoner und ein Helm können mitgebracht werden oder für 2,- € pro Termin geliehen werden. Wenn ihr Skates, Schoner und einen Helm braucht, könnt ihr diese 3 Tage vor dem Termin bei Caro Becker unter 0172/ 8033878 anmelden, damit die richtige Größe der Skates, der Schoner und des Helmes vor Ort sind.

### WICHTIG:

Eine vorherige Anmeldung der Kinder ist unbedingt erforderlich.

Ort: Rollsportanlage an der Saarlandhalle  
Camphauser Str. 26, **Saarbrücken**  
♿ bedingt rollstuhlgerecht

Kostenbeitrag: bis 18 Jahre 26 € pro Jahr.  
Es handelt sich hierbei um einen Vereinsbeitrag mit dem auch alle anderen Trainings und Veranstaltungen von Skate Network Saar e.V. besucht werden können.

Assistenzanteil: Die Kosten für den Assistenzbedarf finden Sie in unseren Geschäftsbedingungen. Wegebegleitung auf Anfrage.



## Unsere Angebote für Gruppen



### Gipfelstürmer - Klettern für Alle

Ob groß oder klein, älter oder jünger, Kletterer ran an die Wand! Unter fachkundiger Anleitung werden erste Grundkenntnisse vermittelt. Dann könnt Ihr klettern und bouldern. Genau das Richtige für Neugierige, Mutige, Anfänger\*innen und alte Hasen.

#### In Saarbrücken

[Klettern für Kids ab 6 Jahren](#)

**Samstags, 13:00 bis 15:00 Uhr**

[Klettern für alle ab 14 Jahren](#)

**Donnerstags, 18:00 bis 20:00 Uhr**

**Einzelbegleitung nach Absprache**



**Ort:** Kletter- und Boulderarena Saarbrücken-Dudweiler Herrensohrer Wiesen 1, **Saarbrücken-Dudweiler**  
♿ rollstuhlgerecht

#### **Kosten:**

Schnupperklettern kostenlos  
Eigenanteil (Monatsbeitrag)\*: 24,00 €  
ermäßigt: 18,50 €

Assistenzanteil: Die Kosten für den Assistenzbedarf finden Sie in unseren Geschäftsbedingungen. Wegebegleitung auf Anfrage.

\* inklusive Klettergurt und Eintritt



### Gipfelstürmer - Klettern für Alle

#### In Saarlouis

[Klettern für alle](#)

**Montags, 18:00 bis 20:00 Uhr**

**Ort:** Rocklands Kletterzentrum St. Nazairer Allee 10, **Saarlouis**  
♿ bedingt rollstuhlgerecht

#### In St. Wendel

[Klettern für Kids ab 6 Jahren](#)

**Dienstags, 16:00 bis 17:30 Uhr**

[Klettern für alle ab 12 Jahren](#)

**Dienstags, 17:30 bis 19:00 Uhr**

[Klettern für Kids ab 6 Jahren](#)

**Donnerstags, 17:00 bis 19:00 Uhr**

Einzelbegleitung nach Absprache

**Ort:** Rocklands Kletterzentrum Willi-Graf-Straße 3, **St. Wendel**  
♿ rollstuhlgerecht

#### **Kosten:**

Schnupperklettern kostenlos  
Eigenanteil (Monatsbeitrag)\*: 24,00 €  
ermäßigt: 18,50 €

Assistenzanteil: Die Kosten für den Assistenzbedarf finden Sie in unseren Geschäftsbedingungen. Wegebegleitung auf Anfrage.

\* inklusive Klettergurt und Eintritt



## Unsere Angebote für Gruppen



### Alltagsabenteuer am Mittwoch

Für alle ab 6 Jahren

**Mittwochs,**  
**ab 15:00 Uhr bis max. 19:00 Uhr**  
 (nicht in den Ferien)

Wir bieten euch jeden Mittwoch Alltagsabenteuer im Freiraum. Alle sind willkommen. In der Zeit von 15:00 Uhr bis 19:00 Uhr könnt ihr Kickern oder Billard spielen. Ihr könnt kreativ sein oder in Bewegung kommen. Ihr könnt eure Ideen einbringen. Wir bieten Ausflüge und Aktionen an. Wir freuen uns auf euch.

**Ort:** Freiraum, Saarbrücken

♿ rollstuhlgerecht

#### **Kosten:**

Eigenanteil: Es fallen keine Kosten an. Je nach Aktion fallen Materialkosten an

Assistenzanteil: Die Kosten für den Assistenzbedarf finden Sie in unseren Geschäftsbedingungen. Wegebegleitung auf Anfrage.



### Euer Wochenende im Freiraum

Für alle ab 10 Jahren

**Samstags, ab 15:00 Uhr bis 21:00 Uhr**

Wir bieten euch an vielen Samstagen an, gemeinsam mit uns ins Wochenende zu starten. Alle sind willkommen. In der Zeit von 15:00 Uhr bis 21:00 Uhr werden wir neben quatschen, Kickern oder Billard spielen auch gemeinsam kochen. Ihr könnt kreativ sein oder in Bewegung kommen. Wir können Musik hören, tanzen und Karaoke singen. Ihr könnt eure Ideen einbringen. Wir bieten Ausflüge und Aktionen an. Wir freuen uns auf euch!



**Termine für 2025:**

18.01.2025	23.08.2025
01.02.2025	13.09.2025
22.02.2025	27.09.2025
08.03.2025	15.11.2025
22.03.2025	06.12.2025
05.04.2025	

**Ort:** Freiraum, Saarbrücken

♿ rollstuhlgerecht

#### **Kosten:**

Eigenanteil: Es fallen keine Kosten an. Je nach Aktion fallen Materialkosten an.

Assistenzanteil: Die Kosten für den Assistenzbedarf finden Sie in unseren Geschäftsbedingungen. Wegebegleitung auf Anfrage.



### Partytime

Du möchtest raus aus dem Haus?  
Du willst neue Menschen kennenlernen?  
Du gehst gerne in Kneipen und magst Musik?

Dann bist du bei uns genau richtig! Wir gehen in verschiedene Kneipen, wir essen zusammen oder tanzen in einer Disco. Den Eintritt für die Disco, Getränke und Essen zahlt jeder selbst.

Über die jeweiligen Termine informieren wir alle Kundinnen und Kunden von uns per E-Mail. So können wir uns die schönsten Events raussuchen und daran gemeinsam teilnehmen.



### Fußballfieber im Ludwigspark – Der 1. FC Saarbrücken fördert die Inklusion

Ihr wolltet schon immer mal in den Ludwigspark und den 1. FC Saarbrücken anfeuern? Dann meldet euch bei Sylvia unter 0681/ 68797 -43 bis spätestens eine Woche vorm Spiel.

**Ort:** Ludwigsparkstadion, Saarbrücken  
♿ rollstuhlgerecht

**Kosten:**  
Eigenanteil: Es fallen keine Kosten an.

Assistenzanteil: Die Kosten für den Assistenzbedarf finden Sie in unseren Geschäftsbedingungen. Keine Wegebegleitung möglich.







### Back for Good, Tropical Mountain und La Fiesta

Für alle Festivalfans ab 14 Jahren

**06. bis 08. Juni 2025**

Wir wollen mit euch die Open Air Saison feierlich auf der Alm beginnen. Mit richtig guter Laune stürmen wir die Alm und feiern zusammen bei:

**Back for Good am 06.06.25** mit dem Line-Up: Oli P., Loona, Captain Jack uvm.

**Tropical Mountain am 07.06.25** mit dem Line-Up: Topic, Gestört aber Geil, Lovra uvm.

**La Fiesta am 08.06.25** mit dem Line-Up: Mickie Krause, Rumbombe, Peter Wackel uvm.

#### Bitte beachten:

Während den Veranstaltungen ist nur eine 1:1 Begleitung möglich.

#### Kosten:

Betreuungsanteil zum Stundensatz von 29,50 €.

**Ort:** Reedener Alm, **Landsweiler-Reeden**

Selbstanreise, Wegebegleitung auf Anfrage

♿ bedingt rollstuhlgerecht



### Rocco del Schlacko Festival

Für alle Festivalfans ab 16 Jahren

**07. bis 09. August 2025**

Auch beim legendären Rocco sind wir dabei, wenn ihr es wollt. Wir begleiten euch zu einem unvergesslichen Festival und sorgen für eure Wegebegleitung.

**Zu den Künstlern des Rocco del Schlacko 2025 gehören laut Website**

**bisher:** Bosse, Kontra K, Yungblud, I Prevail, Enter Shikari, Mehnersmoos, The Butcher Sisters.

#### Bitte beachten:

Während des Rocco del Schlacko Festivals ist nur eine 1:1 Begleitung möglich.

#### Individuelle Assistenz bei Veranstaltungen

Du hast nichts Passendes gefunden?

Du willst ins Kino, ins Theater oder auf ein Konzert?

Kein Problem.

Wir begleiten Dich auch zu einer Veranstaltung, auf die nur Du Lust hast!

**Ort:** Püttlingen Sauwasen

Selbstanreise,

Wegebegleitung auf Anfrage

♿ bedingt rollstuhlgerecht

#### Kosten:

Betreuungsanteil zum Stundensatz von 29,50 €



### Theater, Theater

Inklusiver Theaterworkshop für alle ab 10 Jahren

**Termine: 08.11., 15.11. und 22.11.2025,  
10:00 bis 13:00 Uhr**

Wie in jedem Jahr gibt es unseren Theaterworkshop auch 2025. Ihr steht wieder auf der Bühne als Schatten oder als Darsteller im Schwarzlicht oder auf der Bühne. Wir verbinden wieder Musik und Theater, Licht und Schatten. Ihr gestaltet das Bühnenbild. Und dann: Bühne frei für eure Fans!

Und unser Thema in diesem Jahr? Das bestimmt ihr!

Wir gestalten ein buntes, spannendes und musikalisches Bühnenstück. Zur Aufführung könnt ihr wie immer eure Eltern und Freunde einladen.

**Ort:** Freiraum, Saarbrücken  
♿ rollstuhlgerecht

#### Kosten für 3 Tage:

Eigenanteil:  
Für Mitglieder: 60,00 €  
Für Nicht-Mitglieder: 65,00 €

Assistenzanteil pro Termine:

Pflegegrad 1: 20,70 €  
Pflegegrad 2: 38,70 €  
Pflegegrad 3: 58,50 €  
Pflegegrad 4: 76,50 €  
Pflegegrad 5: 88,50 €

Assistenz unter Pflegegrad 1: 9,00 €

### Immer wieder sonntags – unterwegs mit Freund\*innen

Ausflüge nach euren Wünschen

Da es euch in den letzten Jahren so viel Spaß gemacht hat, machen wir auch 2025 mit den Sonntagsausflügen weiter. Nach euren Wünschen haben wir sie zusammengestellt. Die einzelnen Treffpunkte werden nach der Anmeldung bekanntgegeben. Da es nur eine begrenzte Anzahl von Plätzen gibt, meldet euch bitte per Email oder per Post bis 4 Wochen vor der jeweiligen Veranstaltung an. Mit Bezahlung der Rechnung für euren Eigenanteil seid ihr dann auch fest angemeldet. Wir freuen uns auf wunderschöne Sonntage mit euch.

Wir starten und enden immer im Freiraum.

### Bowling

**12.01. und 26.01.25, 13:00 – 18:00 Uhr**

Da alle gerne bowlen, darf ein Ausflug in die Bowlbar32 Saarbrücken natürlich nicht fehlen. Wir bowlen zusammen, haben Spaß und sitzen im Anschluss noch gemütlich zusammen.

Eigenanteil: 25,00 € zzgl. Assistenzanteil

### Badespaß

**09.02. und 16.02.25, 10:30 – 16:00 Uhr**

Badespaß im Blau in St. Ingbert. Wir wollen zusammen planschen, schwimmen und spielen. Anschließend essen wir gemeinsam Pizza im Freiraum.

Eigenanteil: 18,00 € zzgl. Assistenzanteil

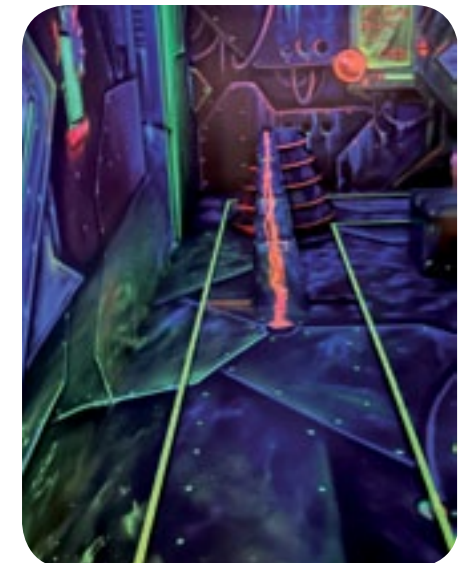
### Schwarzlicht Minigolf

**16.03. und 30.03.25, 13:00 – 18:00 Uhr**

Im Winter Minigolf spielen geht nicht?

Wir spielen Schwarzlicht-Minigolf und betreten eine Welt voller Farben. Im Anschluss sitzen wir noch gemütlich in dem Bistro zusammen.

Eigenanteil: 18,00 € zzgl. Assistenzanteil





## Workshops und Ausflüge



### Graffiti

**18.05. und 25.05.25, 11:00 – 17:00 Uhr**

Künstler\*innen wo seid ihr? An diesem Sonntag wollen wir Stifte und Papier zu Hause lassen. Sven zeigt uns, wie wir – ganz legal – mit Spraydosen die Wände verschönern können. Damit uns die Kraft beim Sprühen nicht ausgeht, werden wir gemeinsam was Leckeres kochen.

Eigenanteil: 18,00 € zzgl. Assistenzanteil

### Aktiv Tag im Freiraum

**15.06.25, 11:00 – 17:00 Uhr**

Ihr wollt euch bewegen und zusammen Spaß haben? Ihr klettert gerne? Wir können den ganzen Tag an unserem Kletterturm und unserer Boulderwand klettern. Bei erlebnispädagogischen Spielen könnt ihr mit euren Freunden zusammen Herausforderungen meistern und Spaß haben. Klettergurte werden gestellt. Für Essen und Trinken ist ausreichend gesorgt.

Eigenanteil: 15,00 € zzgl. Assistenzanteil

### Tierisch, tierisch

**21.09.25, 11:00 – 17:00 Uhr**

Ihr mögt Tiere und seid gerne draußen? Wir besuchen an diesem Tag die Schäfchenfreunde in Dudweiler und sagen den Schwarznasenschafen hallo. Seid gespannt. Auch hier sorgen wir für Essen und Trinken.

Eigenanteil: 18,00 € zzgl. Assistenzanteil



### Plätzchen und Punsch

**14.12.25, 11:00 – 17:00 Uhr**

Zum Abschluss des Jahres treffen wir uns im Freiraum. Wir basteln, essen Plätzchen, machen Punsch selbst und hören Weihnachtslieder.

Eigenanteil: 15,00 € zzgl. Assistenzanteil

Assistenzanteil: Die Kosten für den Assistenzbedarf finden Sie in unseren Geschäftsbedingungen. Wegebegleitung auf Anfrage.

**Bei Nichterscheinen müssen die Kosten der Assistenz auch übernommen werden.**

## Regional und aufregend: Unsere Wochenend-Kurzurlaube

### Ferientage im Freiraum

Für Kinder ab 6 Jahren

Ferien zu Hause sind langweilig?

Nicht mit uns!

Ihr wollt raus und was erleben? Ihr wollt abends im eigenen Bett schlafen? Dann haben wir die richtigen Abenteuer für euch:

### Verbringt die Sommerferien im Freiraum

Im Sommer haben wir Freizeitangebote für die kleinen und großen Daheimgebliebenen. Diese Tage werden zeitnah per Mail und auf unserer Homepage bekannt gegeben. An Kosten fallen für diese Angebote Materialkosten, Eintritte, Fahrtkosten und ggf. Assistenz an.

Wie im letzten Jahr ist der Freiraum in den Ferien für euch geöffnet. Die genauen Zeiten werden wir euch noch bekannt geben. Auch die einzelnen Aktionen, die wir gemeinsam mit dem Regionalverband machen.



## Regional und aufregend – unsere Wochenend-Kurzurlaube



### Wochenende mit Freunden

Wochenende nach euren Wünschen ab 16 Jahren

**09. bis 11. Mai 2025**

Ihr wollt ein Wochenende zusammen mit euren Freunden verbringen? Dann meldet euch gemeinsam mit euren Freunden an. Ihr bestimmt das Programm und wir unterstützen euch. Die Stadt rund um die Porta Nigra bietet tolle Cafés und Restaurants. Wir können shoppen, ins Kino gehen oder eine Bootstour machen. Sagt uns, worauf ihr Lust habt!

#### Ort: Trier

Unterbringung in Mehrbettzimmern,  
Jugendherberge Trier  
Selbstanreise; ca. 100 km  
♿ rollstuhlgerecht

#### Kosten für 3 Tage:

Eigenanteil:

Für Mitglieder: 280,00 €

Für Nicht-Mitglieder: 300,00 €

Assistenz und Grundpflege:

Pflegegrad 1: 243,00 €

Pflegegrad 2: 282,00 €

Pflegegrad 3: 321,00 €

Pflegegrad 4: 342,00 €

Pflegegrad 5: 375,00 €

Assistenz unter Pflegegrad 1: 90,00 €

### Kletterwochenende

**05. bis 07. September 2025**

Wie jedes Jahr können sich Kletterfreunde auch 2025 freuen. Routen am Fels für Anfänger\*innen und Fortgeschrittene, Picknick in der Natur, Spiele und gemeinsam verbrachte Abendstunden mit Kletterfreunden!

Bei Regen wechseln wir in eine Kletterhalle in der Umgebung.

#### Ort: Wolfstein-Jugendherberge, geklettert wird in Kirn

Unterbringung in Mehrbettzimmern  
Ca. 142 km; Anreise in Kleinbussen  
♿ rollstuhlgerecht

#### Kosten für 3 Tage:

Eigenanteil:

Für Mitglieder: 280,00 €

Für Nicht-Mitglieder: 300,00 €

Assistenz und Grundpflege:

Pflegegrad 1: 243,00 €

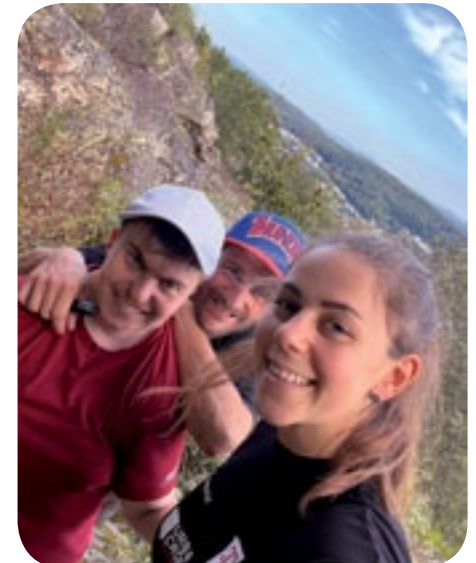
Pflegegrad 2: 282,00 €

Pflegegrad 3: 321,00 €

Pflegegrad 4: 342,00 €

Pflegegrad 5: 375,00 €

Assistenz unter Pflegegrad 1: 90,00 €







### Gavaudun in Südfrankreich

Für alle ab 16 Jahren

14. bis 21. April 2025

Habt ihr im April schon Lust auf sommerlichere Temperaturen als in Deutschland? Dann lasst uns zusammen die Ostertage in Südfrankreich verbringen.

Wir können hier schon am Haus gemeinsam die Sonne im Freien genießen und den Tag mit frischem Baguette und Croissants begrüßen.

Der malerische Ort bietet uns tolle Ausflugsziele. Die wunderschöne Burg steht ganz oben auf unserer Programmliste.

Wir reisen in einer Kleingruppe von 15 Personen (inklusive Assistenz) und können so ganz individuell auf eure Wünsche eingehen. Da wir nur mit den Kleinbussen anreisen, können wir jeden Tag tolle Ausflugsziele ansteuern. Und zu essen gibt es alles, was unser Herz begehrt, denn wir kochen uns selbst das, was wir möchten.

#### Ort: Gavaudun

Unterbringung in Mehrbettzimmern  
Wir kochen selbst.  
Ca. 931 km; Anreise in Kleinbussen  
♿ bedingt barrierefrei

#### Kosten für 8 Tage:

Eigenanteil:  
Für Mitglieder: 735,00 €  
Für Nicht-Mitglieder: 755,00 €

#### Assistenz und Grundpflege:

Pflegegrad 1: 648,00 €  
Pflegegrad 2: 752,00 €  
Pflegegrad 3: 856,00 €  
Pflegegrad 4: 912,00 €  
Pflegegrad 5: 1000,00 €

Assistenz unter Pflegegrad 1: 240,00 €



### Sommerfahrt nach Dongen

Ferienreise für junge Menschen ab 14 Jahren

05. bis 14. Juli 2025

In dem barrierefreien großen Haus im schönen Holland können wir uns richtig ausbreiten. Es gibt keine Stockbetten und es schlafen maximal vier Personen in einem Raum. Frühstück und Abendessen wird für uns im Haus zubereitet. Mittags lassen wir uns auf den jeweiligen Ausflügen inspirieren was wir essen möchten. Wer Lust auf Bewegung hat, für den gibt es im Garten des Hauses einen Volleyball- und Fußballplatz und eine Tischtennisplatte. In dem Park nebenan gibt es sogar eine rollstuhlgerechte Minigolfbahn.

Das absolute Highlight ist aber, dass sich der größte Freizeitpark von Holland im Nachbarort befindet. Den wollen wir auf jeden Fall ausgiebig erkunden. Aber auch sonst gibt es schöne kleine Städtchen, das große Naturschutzgebiet „Loonse en Denense Duinen“, so etwas wie die Lüneburger Heide der Niederlande, und



tolle Hallen- und Freibäder sind in unserer Nähe. Wie immer gibt es in Holland wunderschöne Mitmachmuseen, die wir besichtigen können.

#### Ort: Dongen, Niederlande

Unterbringung in Mehrbettzimmern  
Halbpension.  
Ca. 420 km; Anreise mit dem Reisebus  
♿ rollstuhlgerecht

#### Kosten für 10 Tage:

Eigenanteil:  
Für Mitglieder: 920,00 €  
Für Nicht-Mitglieder: 940,00 €

#### Assistenz und Grundpflege:

Pflegegrad 1: 810,00 €  
Pflegegrad 2: 940,00 €  
Pflegegrad 3: 1070,00 €  
Pflegegrad 4: 1140,00 €  
Pflegegrad 5: 1250,00 €

Assistenz unter Pflegegrad 1: 300,00 €



### Sommerfahrt nach Marknesse

Outdoor- und Erlebnisreise für alle ab 14 Jahren

**18. bis 25. Juli 2025**

Unsere zweite Sommerfahrt in diesem Jahr führt uns wieder nach Holland, diesmal aber näher ans Wasser. In dem barrierefreien Haus gibt es keine Stockbetten und maximal 3 Personen teilen sich ein Zimmer. Zu jedem Zimmer gehört ein eigenes Badezimmer. Das EG Zimmer hat ein eigenes Rolli Bad mit Deckenlifter und höhenverstellbaren Betten. Zusätzlich werden wir mit Frühstück und Abendessen vor Ort verwöhnt und gehen mittags immer was kleines Essen oder testen mal den hauseigenen Pizzaofen aus. Das große Außengelände bietet eine windgeschützte Terrasse, eine große Spielwiese und ein Volleyballfeld. Die Abende können wir am gemeinsamen Lagerfeuer ausklingen lassen.

Es gibt ganz viele Ausflugsziele, das schöne, alte Blokzijl ist nur 3 km entfernt. Hier können wir Boot fahren, Eis essen und durch die Geschäfte bummeln. Unsere Gastgeber bieten uns eine Vielzahl von Aktivitäten wie (Lenk-)Drachen steigen lassen, Fluisterbootverleih und ein besonderes Highlight ist ein Ausflug nach Giethoorn. Giethoorn ist das Venedig von Holland und bietet sogar rollgeeignete Ausflugsboote.

**Ort:** Marknesse, **Niederlande**

Unterbringung in Mehrbettzimmern

Halbpension

Ca. 500 km; Anreise mit dem Reisebus

♿ rollstuhlgerecht

**Kosten für 8 Tage:**

Eigenanteil:

Für Mitglieder: 755,00 €

Für Nicht-Mitglieder: 775,00 €

Assistenz und Grundpflege:

Pflegegrad 1: 648,00 €

Pflegegrad 2: 752,00 €

Pflegegrad 3: 856,00 €

Pflegegrad 4: 912,00 €

Pflegegrad 5: 1000,00 €

Assistenz unter Pflegegrad 1: 240,00 €

### Sommerfahrt nach Husum

Ferienreise für alle ab 14 Jahren

**03. bis 12. August 2025**

Ihr habt Lust ans Meer zu fahren? Dann kommt mit uns an die Nordsee.

Wir lassen uns bei Vollpension mit Essen verwöhnen und übernachten in Mehrbettzimmern mit maximal vier Personen ohne Stockbetten (bei Bedarf gibt es höhenverstellbare Betten).

Wir können baden gehen, Spaß am Strand haben und eine Wattwanderung unternehmen. Wir gehen shoppen und schauen uns den Hafen und das Schloss an.

Wir können mit öffentlichen Verkehrsmitteln nach St. Peter-Ording fahren.

Dort können wir im Robbarium des Westküstenparks Seehunde und andere faszinierende Tiere hautnah erleben. Die Abende können wir beim Sonnenuntergang oder mit rauschenden Partys ausklingen lassen.

**Ort:** Husum

Unterbringung in Mehrbettzimmern

Vollpension

Ca. 820 km; Anreise mit dem Reisebus

♿ rollstuhlgerecht

**Kosten für 10 Tage:**

Eigenanteil:

Für Mitglieder: 1110,00 €

Für Nicht-Mitglieder: 1130,00 €

Assistenz und Grundpflege:

Pflegegrad 1: 810,00 €

Pflegegrad 2: 940,00 €

Pflegegrad 3: 1070,00 €

Pflegegrad 4: 1140,00 €

Pflegegrad 5: 1250,00 €

Assistenz unter Pflegegrad 1: 300,00 €







### Bremen

Städtereise für alle ab 18 Jahren

**13. bis 20. Oktober 2025**

Endlich ist es wieder so weit, es geht nach langer Pause wieder in die wunderschöne Heimatstadt der Bremer Stadtmusikanten. Untergebracht sind wir in 3-Bettzimmern in der neu renovierten Jugendherberge in Bremen, so kann jeder auch im Stockbett unten schlafen.

Frühstück und Abendessen genießen wir ganz gemütlich in der schönen Jugendherberge. Unser Mittagessen genießen wir unterwegs bei unseren zahlreichen Ausflügen. Alle, die gerne den ganzen Tag unterwegs sein möchten, sich tolle Bauwerke, romantische Gässchen und Ausstellungen und Museen ansehen wollen, sind hier genau richtig. Auch die Shoppingfreunde kommen natürlich nicht zu kurz.

#### Ort: Bremen

Unterbringung in Mehrbettzimmern,  
Jugendherberge Bremen  
Halbpension  
Ca. 556 km, Anreise mit dem Reisebus  
♿ bedingt rollstuhlgerecht

#### Kosten für 8 Tage:

Eigenanteil:  
Für Mitglieder: 780,00 €  
Für Nicht-Mitglieder: 800,00 €

#### Assistenz und Grundpflege:

Pflegegrad 1: 648,00 €  
Pflegegrad 2: 752,00 €  
Pflegegrad 3: 856,00 €  
Pflegegrad 4: 912,00 €  
Pflegegrad 5: 1000,00 €

Assistenz unter Pflegegrad 1: 240,00 €

Wenn Kooperationspartner\*innen Ferienfahrten anbieten,  
können wir auch diese begleiten.







Für alle Ferienfahrer\*innen, ihre Eltern und die Assistent\*innen

**Samstag 29.11.25, ab 13:00 Uhr**

Du willst dich mit deinen Freunden an die schönen Zeiten am Badestrand und in den verschiedenen Städten erinnern? Kein Problem! Dafür planen wir ein großes Nachtreffen: Bei einer Diashow könnt ihr euch an die vergangenen Freizeiten erinnern, über gemeinsame Reiseerlebnisse lachen und eure Freund\*innen wiedersehen.

Außerdem werden wir euch die Reisen für das kommende Jahr vorstellen. In gemütlicher Runde und bei leckerem Essen könnt ihr dann gemeinsam mit euren Freund\*innen überlegen, wo die nächste Reise hingehen soll.

**Ort:** Freiraum Saarbrücken

♿ rollstuhlgerecht

Im Rahmen der Qualitätssicherung bieten wir für unsere Assistent\*innen ein Fortbildungssystem in Modulform an.

### Module

- Was ist Assistenz?
- Pflege, Transfer und Mobilitätseinschränkungen im Alltag erleben
- Sexualität und Behinderung
- Psychomotorik und Entspannung

Termine werden noch bekannt gegeben

**Ort:** Freiraum Saarbrücken

♿ rollstuhlgerecht

### Juleica

Juleica steht für Jugendleiter\*innen-Card und ist ein bundesweiter Qualitäts- und Qualifikationsnachweis für ehrenamtlich Tätige in der Jugendarbeit. Juleica Vielfalt beinhaltet neben der Grundlagen Ausbildung das Modul Vielfalt, das sich u.a. mit der Entstehung von Vorurteilen/ Diskriminierung und Umgang damit in der Jugendarbeit beschäftigt. Eine Teilnahme an der Qualifizierung „Juleica Vielfalt“ des Landesjugendring Saar ist möglich.

Auch zu Themen wie Autismus, Epilepsie, Herausforderndes Verhalten, Sicherheit beim Fahren und Erste Hilfe, Fit für die Vielfalt, Sensibilisierung für inklusives Klettern etc. bieten wir bei Bedarf Schulungen an.

Bitte melden Sie Ihren Bedarf unter 0681/ 68797- 70 an.

Wir kümmern uns um die passende Schulung.

### Unser Angebot

#### Individuelle Angebote und Familienunterstützung (FUD)

Persönliche Assistenz ermöglicht Menschen mit Behinderung, ihr Leben weitgehend nach eigenen Vorstellungen, also selbstbestimmt, zu führen. So wird es möglich, gleichberechtigt und selbstbestimmt am Leben teilzunehmen und so zu leben, wie alle anderen auch: im eigenen Umfeld, bei Sport, Reisen und Freizeitaktivitäten. Freizeit Inklusive stellt Menschen mit Behinderungen diese Assistenz zur Seite. Eine Betreuung und Begleitung kann stundenweise oder auch tageweise erbracht werden. Wir unterstützen Sie bei der Antragsstellung, begleiten Sie durch Formalitäten, beraten Sie hinsichtlich der Finanzen, telefonisch oder in einem persönlichen Gespräch – auch bei Ihnen zu Hause.

#### Freiraum

Sie finden Freizeit Inklusive in der Dudweiler Landstr. 7, 66123 Saarbrücken.

Mit unserem von Herzessache geförderten Projekt erweitern wir die regionale Landschaft im Kinder- und Jugendbereich.

Freiraum bietet alles unter einem Dach: Treffpunkt für Kinder und Jugendliche, Veranstaltungs- und Schulungsräume, Küche und Bistro. Wir bieten Assistenzleistungen, Ferienbetreuung und entlasten Eltern, spontan und flexibel. Unsere Räume überlassen wir gegen geringe Nutzungsgebühr auch gerne unseren Kooperationspartnern für Einzelveranstaltungen.

#### Gruppenangebote

Freizeit mit Gleichaltrigen verbringen, Freizeit wohnortnah verbringen, einfach mittendrin sein und Spaß zusammen haben. Das wollen wir mit unseren Gruppen- und Workshop-Angeboten erreichen. Jugendliche brauchen Raum, um sich zu entfalten und mit Gleichaltrigen Spaß zu haben. Wir sorgen dafür mit unseren Gruppenassistent\*innen. Eltern werden entlastet und können die Zeit für sich nutzen.

#### Erlebnistour

Unser mobiler Kletterturm bietet Kletterspaß in 5,60m Höhe, aber auch Sensibilisierung für Behinderung gepaart mit Erlebnispädagogik. Unser Angebot für Schulen, Kitas, Vereine und Unternehmen.

#### Reisen und Angebote

Unser Ziel ist es, dass sich die Teilnehmenden bei unseren Reisen und Angeboten „rundherum“ wohlfühlen. Deshalb suchen wir barrierefreie Unterkünfte und bereiten unsere ehrenamtlichen Mitarbeiter\*innen sorgfältig auf ihre Aufgabe vor. Unsere Unterstützung ist ganz auf die individuellen Bedürfnisse der Teilnehmenden ausgerichtet und entspricht den Vorgaben der gesetzlichen Pflegegrade. Bei Teilnehmenden mit Unterstützungsbedarf ohne Pflegegrad berechnen wir eine Pauschale für den Stundensatz. Wir orientieren uns dabei an folgenden Kategorien:

- Hilfestellungen (Unterstützung beim Anziehen einer Jacke auf einem Ausflug, beim Schneiden etc.)
- Unterstützung zur Strukturierung des Tagesablaufes und der Zeit

- Erinnerung und Kontrolle (z.B. Alltagshygiene)
- Unterstützung beim Bezahlen und der Auswahl von Produkten (z. B. auch Hygieneartikel passend zum Bedarf)
- Orientierung in einer fremden Umgebung
- Unterstützung bei der Kommunikation (undeutliche Aussprache in Stresssituationen o. ä.)
- Hilfestellung zur Regulierung von Emotionen
- Motivation bei fehlendem Antrieb

Bei uns ist jede/r willkommen. Alle Teilnehmenden mit Unterstützungsbedarf werden von persönlichen Bezugsassistent\*innen begleitet. Diese werden sorgfältig entsprechend der individuellen Anforderungen ausgewählt und verfügen über Informationen aus dem Teilnehmenden-Fragebogen. Im Vorfeld einer Reise lernen sich Reisende und ihre Assistent\*innen persönlich kennen, sodass die Wünsche und Ideen der Teilnehmenden bei der Reiseplanung berücksichtigt werden können. Im Krankheits- oder Verletzungsfall während einer Reise organisieren Bezugsassistent\*in und Reiseleitung die Begleitung in eine Arztpraxis oder ein Krankenhaus. Auch bei einem stationären Krankenhausaufenthalt werden die Teilnehmenden von ihren Bezugsassistent\*innen unterstützt. Die Angehörigen werden schnellstmöglich von uns informiert. Unsere Reisen beinhalten Vollpension, manchmal kochen wir selbst. Sollten spezielle Anforderungen wie eine Lebensmittelallergie oder eine Nahrungsmittelunverträglichkeit vorliegen, sprechen Sie uns am besten bereits vor der Reiseanmeldung an.

#### Behandlungspflege/ individuelle Behandlungen

Eine spezielle Versorgung im Rahmen der Behandlungspflege (z.B. Verabreichung von Injektionen, Wundversorgung usw.) wird von unseren Assistent\*innen nicht übernommen. Hierfür muss ein Pflegedienst (bei Reisen vor Ort) beauftragt werden.

Die Koordination und Kostenübernahme muss im Vorfeld von Teilnehmenden und gesetzlichen Vertreter\*innen abgeklärt und mit uns abgestimmt sein.

Ganz individuelle Behandlungen bedürfen unbedingt einer vorherigen Absprache ob diese von uns geleistet werden können. Teilnehmende, die nur unsere Angebote nutzen können, wenn sie freiheitsentziehende Maßnahmen erfordern (z. B. abgeschlossene Türen, Fixierung), können wir leider nicht begleiten.

#### Wegebegleitung

Die Teilnehmenden werden mit unseren PKW's zum Veranstaltungsort gebracht. Wir bitten bei Interesse an diesem „Shuttle Service“ um eine frühzeitige Anmeldung, da die Plätze begrenzt sind. Die Kosten richten sich nach unserer Kilometerpauschale und Anfahrtpauschale für die Wegebegleitung. Unseren Shuttle-Service bieten wir auch bei Gruppenangeboten an.

Wird eine gebuchte Wegebegleitung nicht in Anspruch genommen, so muss diese während der Bürozeiten, spätestens 8 Stunden vor Beginn der Begleitung telefonisch in unserem Büro, ansonsten bei dem/ der betreffenden Ansprechpartner\*in, abgesagt werden. Bei Nicht- Absagen stellen wir die Anfahrt und Wegebegleitung in Rechnung.



### Kosten

#### Eigenanteile bei unseren Angeboten:

Wir bieten Reisen und eine Vielzahl von inklusiven Angeboten aus unterschiedlichen Bereichen der Gesellschaft an. Assistent\*innen sorgen für die Unterstützung der Teilnehmenden mit Behinderung. Und alle sorgen für Spaß und ein freundschaftliches Miteinander. Für alle Teilnehmenden wird bei unseren Angeboten ein Eigenanteil fällig. Mitglieder im MLL e.V. erhalten ermäßigte Preise bei unseren Ferienfahrten (weitere Informationen auf Seite 4). Familien mit niedrigem Einkommen, Teilnehmenden, die Grundsicherung erhalten oder Familien, die mehrere Kinder zu einer Veranstaltung anmelden, bieten wir Ermäßigungen an. Sprechen Sie uns darauf an. Eine Abrechnung der Leistungen, die Sie über uns in Anspruch nehmen, ist über die Verhinderungspflege, den Entlastungsbetrag, das Kombileistungspaket, die Eingliederungshilfe oder privat möglich. Zu allen finanziellen Fördermöglichkeiten beraten wir Sie gerne. Sollten Sie einen Beratungsbedarf hierzu haben, melden Sie diesen bei der Anmeldung an.

#### Kosten der Assistenzleistungen

Je nach Pflegegrad des Teilnehmenden fällt eine Pauschale pro Tag bzw. pro Stunde an. Diese kann über die Verhinderungspflege (§ 39 SGB XI), den Entlastungsbetrag (§ 45 SGB XI), die Eingliederungshilfe (§ 53 und 54 SGB XI) oder privat abgerechnet werden. Für Teilnehmende ohne Pflegegrad, die unsere Gruppen außerhalb des Freiraums besuchen und einen Schwerbehindertenausweis besitzen, stellen wir den Betrag (Pflegegrad U1) gemäß der Tabelle unten in Rechnung. Dies gilt auch für alle Kinder und Jugendliche ohne Pflegegrad bis 14 Jahre.

### Assistenz und Grundpflege im Familienunterstützenden Dienst

Kosten pro Stunde im FUD: 29,50 €

Kosten für Wegbegleitung: 0,60 € pro Kilometer  
Anfahrtpauschale 5,00 €

### Assistenz und Grundpflege bei Gruppenangeboten und Einzelveranstaltungen:

#### Pauschale pro Stunde:

Pro Stunde Pflegegrad 1:	6,90 €
Pro Stunde Pflegegrad 2:	12,90 €
Pro Stunde Pflegegrad 3:	19,50 €
Pro Stunde Pflegegrad 4:	25,50 €
Pro Stunde Pflegegrad 5:	29,50 €

Pro Stunde unterhalb Pflegegrad 1:	3,00 €
------------------------------------	--------

Hinzu kommen ggf. Kosten für Eintritte, Material, o.ä.

#### Pauschale pro Tag:

Pro Tag Pflegegrad 1:	81,00 €
Pro Tag Pflegegrad 2:	94,00 €
Pro Tag Pflegegrad 3:	107,00 €
Pro Tag Pflegegrad 4:	114,00 €
Pro Tag Pflegegrad 5:	125,00 €

Pro Tag unterhalb Pflegegrad 1:	30,00 €
---------------------------------	---------

Kosten für Wegbegleitung:	0,60 € pro Kilometer
Anfahrtpauschale	5,00 €

### Absagen

Wird ein familienunterstützender Dienst nicht in Anspruch genommen, so muss dieser spätestens 8 Stunden vorher bei der Assistenz abgesagt werden. Ansonsten wird eine Bearbeitungsgebühr von 20,00 € fällig. Dies ist auch der Fall, wenn eine 1:1 Begleitung innerhalb einer Gruppenveranstaltung stattfindet.

### Unsere Konditionen zu Veranstaltungen und Reisen

#### Anmeldungen

##### Anmeldungen zu Gruppenangeboten im Freiraum

Die Anmeldung zu unseren Gruppenangeboten muss bis **spätestens eine Woche** vor dem entsprechenden Veranstaltungstermin schriftlich per Email oder per Post erfolgen. Wir geben umgekehrt spätestens eine Woche vor der Veranstaltung bekannt, ob wir genügend Assistent\*innen für die Gruppe haben und wer verbindlich teilnehmen kann.

## Geschäftsbedingungen

### Anmeldungen zu Reisen, Wochenendfahrten, Einzelaktionen und Festivals

Die Anmeldung zu Reisen, Workshops, Einzelaktionen und Festivals muss schriftlich mit dem Anmeldeformular erfolgen. Erst mit Erhalt einer Buchungsbestätigung/ Rechnung ist man verbindlich angemeldet. Wir behalten uns vor, Plätze auch kurzfristig abzusagen, wenn wir kein geeignetes Assistenzpersonal stellen können/ dieses ausfällt. Bei Wochenendfahrten und Reisen findet die Unterbringung immer in Mehrbettzimmern (gleichgeschlechtlich) statt. Die Unterbringung in Einzelzimmern ist nicht möglich.

### Bezahlung

#### Monatsbeiträge Gruppenangebote

Die Monatsbeiträge zu unseren Gruppenangeboten sind zum 30. des Monats fällig. Eine entsprechende Rechnung wird den Teilnehmenden zugesendet und ist mit einer Zahlungsfrist von 14 Tagen fällig. Sie können auch gerne unser SEPA Lastschriftmandat nutzen. Bitte sprechen Sie uns an.

#### Eigenanteile zu Ferien- und Wochenendangeboten, Einzelaktionen und Festivals

Über den Eigenanteil zu diesen Angeboten wird eine Rechnung erstellt. 14 Tage nach Rechnungserhalt sind 20 % des Eigenanteils zu überweisen. Der Restbetrag in Höhe von 80 % wird bis spätestens 4 Wochen vor Reisebeginn fällig.

### Assistenzleistungen

Die Assistenzleistungen werden im Anschluss an das entsprechende Angebot bzw. den entsprechenden Einsatz in Rechnung gestellt und sind ebenfalls nach Erhalt der Rechnung innerhalb von 14 Tagen fällig. Gerne können Sie uns eine Abtretungserklärung ausstellen, damit wir direkt mit der Krankenkasse abrechnen dürfen.

### Kündigung

#### Rücktritt und Stornogebühren bei Reisen, Workshops sowie Festivals

Ein\*e Teilnehmer\*in kann jederzeit vor Reisebeginn von der Reise zurücktreten. Der Rücktritt ist schriftlich gegenüber Freizeit Inklusive zu erklären.

Tritt der/ die Teilnehmer\*in zurück oder tritt die Reise nicht an, so verliert der Veranstalter Miteinander Leben Lernen den Anspruch auf den Reisepreis und verlangt stattdessen eine angemessene pauschale Entschädigung. Es gilt beigefügte Stornostaffel unter Berücksichtigung des Zeitpunkts des Rücktritts (Eingang bei der Geschäftsstelle Miteinander Leben Lernen) zum vereinbarten Reisebeginn unter Berücksichtigung gewöhnlich ersparter Aufwendungen:

Folgende Stornostaffel gilt als vereinbart:

Rücktritt bis 30. Tag vor Reisebeginn	20 % der Gesamtkosten
Rücktritt 29. - 22. Tag vor Reisebeginn	35 % der Gesamtkosten
Rücktritt 21. - 15. Tag vor Reisebeginn	50 % der Gesamtkosten
Rücktritt 14. - 7. Tag vor Reisebeginn	70 % der Gesamtkosten
Rücktritt ab dem 6. Tag vor Reisebeginn	80 % der Gesamtkosten
Ab dem Tag der Maßnahme:	100 % der Gesamtkosten

### Abmeldung von unseren Veranstaltungen.

Die Abmeldung von o.g. Angeboten muss 24 Stunden vor Beginn zu den Geschäftszeiten telefonisch im Büro erfolgen. Ansonsten wird eine Bearbeitungsgebühr von 20,00 € fällig.

### Kündigung von Gruppenmitgliedschaften

Die Kündigung von Gruppenmitgliedschaften muss schriftlich 4 Wochen zum Monatsende erfolgen.

### Leistungen

Der Umfang der vertraglich vereinbarten Leistungen ergibt sich aus der Beschreibung des jeweiligen Angebotes. Nebenabreden bedürfen der ausdrücklichen schriftlichen Bestätigung des Veranstalters. Windeln, Pflegeartikel und andere für Teilnehmende erforderliche Hygiene- oder Bedarfsartikel werden in Rechnung gestellt, sofern sie nachgekauft werden müssen.

Freizeit Inklusive hält sich offen, Veranstaltungen kurzfristig abzusagen, z.B. bei Krankheit oder zu geringer Teilnehmerzahl. In diesem Fall werden wir Sie frühestmöglich informieren. Bereits gezahlte Gebühren werden zurückerstattet, weitergehende Ansprüche sind ausgeschlossen. Thematische und inhaltliche Änderungen bleiben Freizeit Inklusive vorbehalten.

Freizeit Inklusive behält sich vor, Teilnehmende aufgrund von Fremd- oder Eigengefährdung oder ähnlichem Verhalten von einzelnen Veranstaltungen auszuschließen. Sollte jemand von einer Ferienfahrt, einem Wochenendangebot oder einer Gruppenveranstaltung früher abgeholt werden müssen, so geschieht dies auf eigene Kosten.

### Datenschutz

Mit der Anmeldung erklärt sich der / die Teilnehmende bereit, dass seine bzw. ihre Daten im Rahmen der Datenschutzgesetze verarbeitet und gespeichert werden.

Saarbrücken, Dezember 2024

Miteinander Leben Lernen gGmbH  
Eschberger Weg 40  
66121 Saarbrücken



Freizeit Inklusive im Freiraum  
Dudweiler Landstr. 7 (Anfahrt über Am Homburg, Wallotstraße)  
66123 Saarbrücken

[www.regionalverband-saarbruecken.de](http://www.regionalverband-saarbruecken.de)

[www.juz-united.de](http://www.juz-united.de)

[www.jugendwerk-saar.de](http://www.jugendwerk-saar.de)

[www.kba-saar.de](http://www.kba-saar.de)

[www.power-out.de](http://www.power-out.de)

[www.rocklands-sls.de](http://www.rocklands-sls.de)

[www.rocklands-wnd.de](http://www.rocklands-wnd.de)

[www.move-on-dance.de](http://www.move-on-dance.de)

[www.lsvs.de](http://www.lsvs.de)

[www.vfj-saar.de](http://www.vfj-saar.de)

[www.mercedes-benz-bank.de](http://www.mercedes-benz-bank.de)

[www.eli-ja.de](http://www.eli-ja.de)

[www.dajc.de](http://www.dajc.de)

[www.cafe-exodus.de](http://www.cafe-exodus.de)

[www.landkreis-neunkirchen.de](http://www.landkreis-neunkirchen.de)

[www.mutanth.de](http://www.mutanth.de)

[www.selbsthilfe-im-saarland.de](http://www.selbsthilfe-im-saarland.de)

[www.sportjugend-saar.de](http://www.sportjugend-saar.de)

[www.schwimmverein-altenkessel.jimdo.com](http://www.schwimmverein-altenkessel.jimdo.com)

[www.svmabu.de](http://www.svmabu.de)

[www.ev-jugend-pfalz.de](http://www.ev-jugend-pfalz.de)

[www.tennis-st-wendel.de](http://www.tennis-st-wendel.de)

[www.dmsg.de](http://www.dmsg.de)

[www.bc-luckypunch.de](http://www.bc-luckypunch.de)

[www.fc-saarbruecken.de](http://www.fc-saarbruecken.de)

[www.improveyourflow.de](http://www.improveyourflow.de)

[www.bootz-ohlmann.de](http://www.bootz-ohlmann.de)

[www.skate-network-saar.de](http://www.skate-network-saar.de)



Ohne die Unterstützung unserer Projektförderer und Sponsoren wären unsere Angebote und Veranstaltungen nicht möglich.

Wir danken allen Sponsoren:



### Verein zur Förderung des Jugendsport e.V. Saar

Der Verein zur Förderung des Jugendsport e.V. Saar ist ein Förder- und Sportverein, der das Ziel verfolgt, alle sportinteressierten Kinder und Jugendlichen, unabhängig von Einkommen, Herkunft oder Behinderung, an Sport heranzuführen und ihnen die Teilnahme an Sportangeboten zu ermöglichen.

Die Zugehörigkeit zum Landessportverband des Saarlandes ermöglicht den Teilnehmenden von Freizeit Inklusive den Zugang zu einer Vielzahl bezahlbarer Sportangebote.

Freizeit Inklusive bringt als Fördermitglied Ideen für neue Projekte ein in Bezug auf Integration und Inklusion im Sport.

### Impressum:

Miteinander Leben Lernen (MLL) gGmbH  
 Eschberger Weg 40, 66121 Saarbrücken  
 E-Mail: [info@mll-saar.de](mailto:info@mll-saar.de)  
[www.mll-saar.de](http://www.mll-saar.de)

Gestaltung: [www.fornext.info](http://www.fornext.info)

Druck: Flyeralarm

Fotos: MLL



[miteinanderlebenlernen\\_mll](https://www.instagram.com/miteinanderlebenlernen_mll)



Miteinander Leben Lernen – MLL

Dezember 2024





Eschberger Weg 40  
66121 Saarbrücken

Telefon: 0681/68797-0  
Telefax: 0681/68797-44  
E-Mail: [info@mll-saar.de](mailto:info@mll-saar.de)

[www.mll-saar.de](http://www.mll-saar.de)